



Správa a údržba silnic Ústeckého kraje, příspěvková organizace Ruská 260, 417 03 Dubí 3

Sídlo:
Správa a údržba silnic Ústeckého kraje,
příspěvková organizace
Ruská 260
417 03 Dubí

IČO: 00080837
DIČ: 210-00080837

Bankovní spojení:
KB a.s. Teplice
č.ú. 78-730863029/0100

Povodí Ohře, s.p.
Bezručova 4219
430 03 Chomutov
zastoupené firmou
Vodohospodářský rozvoj a výstavba a.s.
Nábrežní 4, 150 56 Praha 5
Pracoviště Vysoké Mýto
Rokycanova 114, 566 01 Vysoké Mýto

Vaše značka:

Naše značka: *520/b2*
V/SP/32/22/MN

Vyřizuje: Nágel M.
415652005, 602430198,
nagel.m@susuk.cz

Datum: 16.9. 2022

Věc : „ Jez Blšany – jezové zdi a lávka, k.ú. Blšany“ - silnice II/221 – vyjádření k předložené projektové dokumentaci DSP/DPS.

Na základě předložené žádosti a PD ve stupni DSP/DPS a souhlasu KŘ Policie ÚK DI Louny SÚS ÚK, jako majetkový správce sil. II/221, souhlasí s vydáním stavebního povolení a realizační stavby vč. přechodné úpravy provozu na sil. II/221 v rámci realizace stavby.

Při provádění prací požadujeme dodržet následující podmínky:

- Stavba bude provedena dle předložené PD, bez trvalých zásahů do stavby silničního tělesa komunikace II/221 a silničních pozemků.
- Veškeré změny při provádění prací oproti původnímu projektu, které by se dotkly komunikací, staveb nebo pozemků ve správě SÚS ÚK, budou předem s naší organizací projednány.
- Stávající sjezd ze silnice II/221 ke staveništi nevyhovující k provozu nákladních vozidel bude po dobu stavby upraven dosypáním vyrovnávacího klínu ze šterkových vrstev s geotextilií a po ukončení stavby bude sjezd uveden do původního stavu.
- investor/zhotovitel zajistí osazení, kontrolu a demontáž přechodného DZ dle zpracovaných dopravně inženýrských opatření odpovídajícím TP 66, která jsou schválena KŘ Policie ÚK DI Louny č.j. KRPÚ-156841-2/ČI-2022-040706-2-1B ze dne 12.9. 2022
- V případě poškození nebo znečištění silnice II/221 v průběhu provádění stavby, zajistí investor/zhotovitel na své náklady bez odkladu uvedení dotčené silnice do původního stavu (případně opravy, průběžné čištění) včetně případně nutných okamžitých opatření.
- SÚS Ústeckého kraje, jako správce majetkový správce silnice II/221, požádá nahlásit termín zahájení a ukončení prací včetně jiněna a kontaktu na osobu zodpovědnou za provádění prací a osazení přechodného DZ.
- Toto vyjádření má platnost 1 rok.

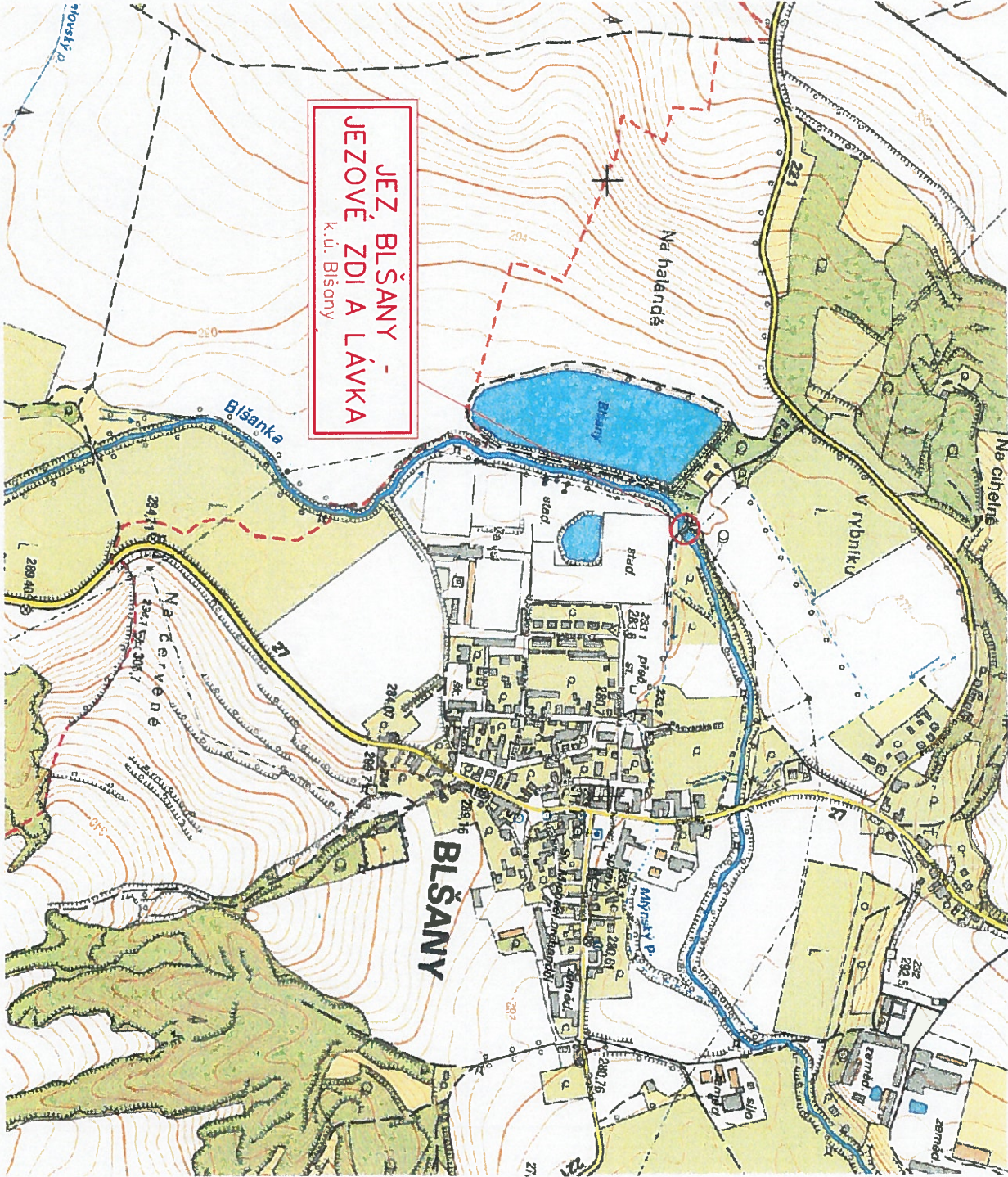
Kontaktní adresa pro další jednání : Správa a údržba silnic Ústeckého kraje, Poděbradova 2653, 440 01 Louny

Správa a údržba silnic Ústeckého kraje, Ing. Jana Šilerová
příspěvkové organizaci technického správního úseku
Ruská 260, 417 03 Dubí 3


Kontakt

Organizace: Správa a údržba silnic Ústeckého kraje, příspěvková organizace, Ruská 260, 417 03 Dubí 3
Tel.: 417 532 235 Fax.: 417 533 293 e-mail: sus.tp@iol.cz

PŘEHLEDNÁ MAPA
MĚŘÍTKO 1:10 000



ZÁJMOVÉ ÚZEMÍ

			VODOHOSPODÁŘSKÝ ROZVOJ A VÝSTAVBA a.s. Nábřeží 4 150 56 Praha 5 DIVIZE 06			VÝŠKOPISNÝ SYSTÉM: BpV POLOHOPISNÝ SYSTÉM: S-JTSK Verze		
Kreslil Bc. Martin Špaček <i>Spaček</i>	Odp. projektant Bc. Jakub Vodňanský, DiS. <i>Vodňanský</i>		Techn. kontrola Ing. Miroslav Holáček <i>M. Holáček</i>		<div>Paré</div> <div></div>			
Kraj Ústecký	Obec Blšany							
Investor Povodí Ohře, státní podnik	K.ú. Blšany							
Jez Blšany - jezové zdi a lávka – projektová dokumentace č. akce POH: 303 698 a 502 550								
Výkresová dokumentace								
Přehledná mapa						Měřítko 1: 10 000	č. výkresu C.2.	

LEGENDA SVISLÉHO DOPRAVNÍHO ZNAČENÍ: DLE TP 65, 66



B20a 2ks



B20a 2ks



B20b 2ks



B21a 2ks



P6 1ks



IP22 2ks

ROZLEDOVÉ POMĚRY
NA KOMUNIKACI 221
DLE ČSN 73 6101
PŘE: s=12, Vn = 50 km/h
Dz = 40 m

ROZLEDOVÉ POMĚRY
NA KOMUNIKACI 221
DLE ČSN 73 6101
PŘE: s=12, Vn = 50 km/h
Dz = 40 m

VJEZD A VÝJEZD VOZIDEL STAVBY
(20 m OKLEPOVÁ VESTVA ŠTERKU)

16.9.2022

Správa a údržba silnic Ústeckého kraje
příspěvková organizace
Ruska 260, 417 03 Dubí 3

V.2.

DETAIL 1

KOORDINAČNÍ SITUACE A SITUACE ZOZ
MĚŘÍTKO 1:1 000



SO-01 OPRAVA JEZOVÝCH
ZDI A STŘEDOVÉHO PILIRE

SO-03 ELEKTRO ZÁŘÍZENÍ

SO-02 VÝMĚNA
LÁVKY JEZU

Organizace: Státní podnik, Praha
příspěvková organizace
Ruska 260, 417 03 Dobruška
příspěvková organizace
Ruska 260, 417 03 Dobruška
16.9.2012
V.2.